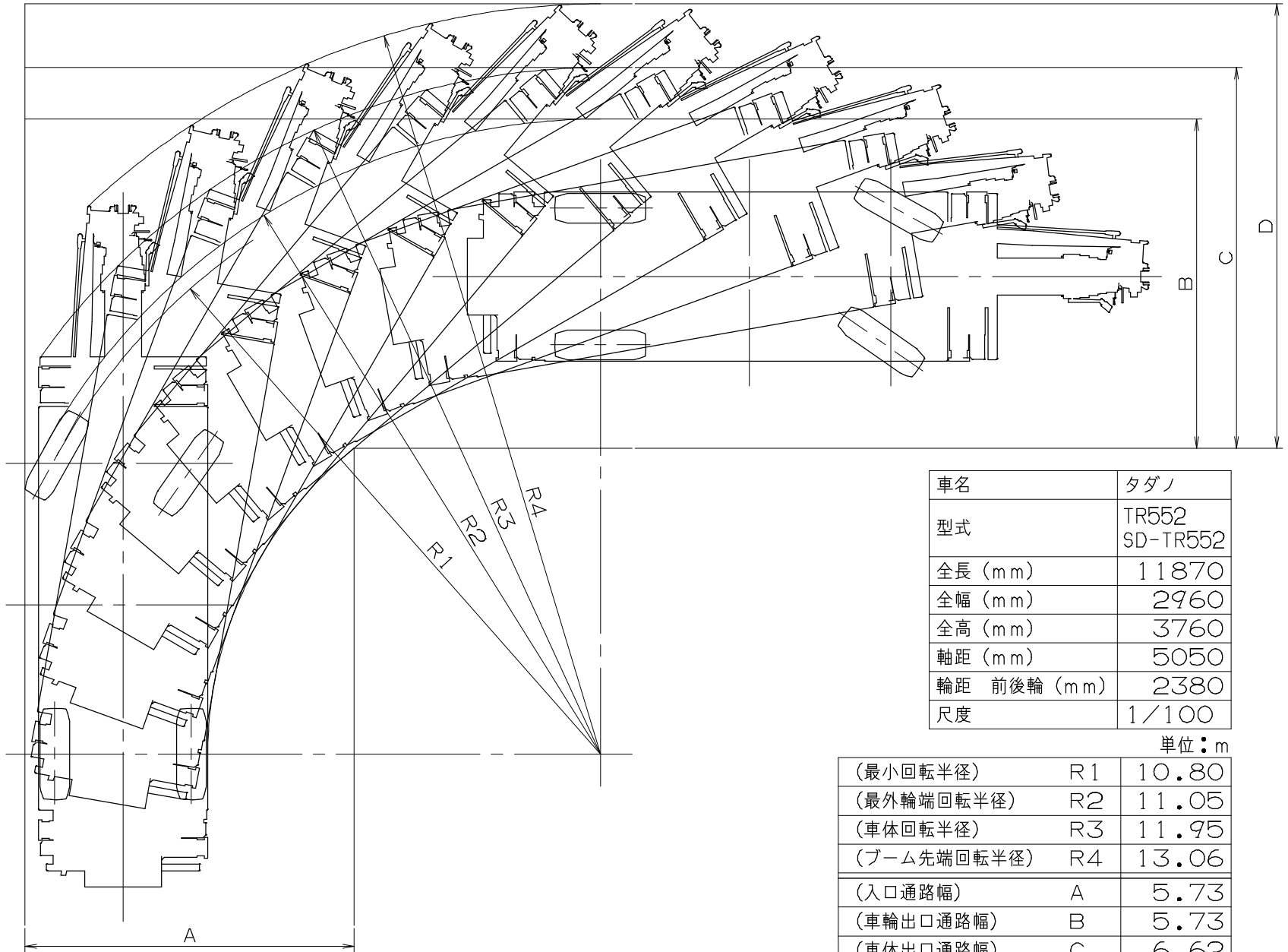


最小直角通路幅

タダノ GR-500N-1

前2輪ステアリング



車名	タダノ
型式	TR552 SD-TR552
全長 (mm)	11870
全幅 (mm)	2960
全高 (mm)	3760
軸距 (mm)	5050
輪距 前後輪 (mm)	2380
尺度	1/100

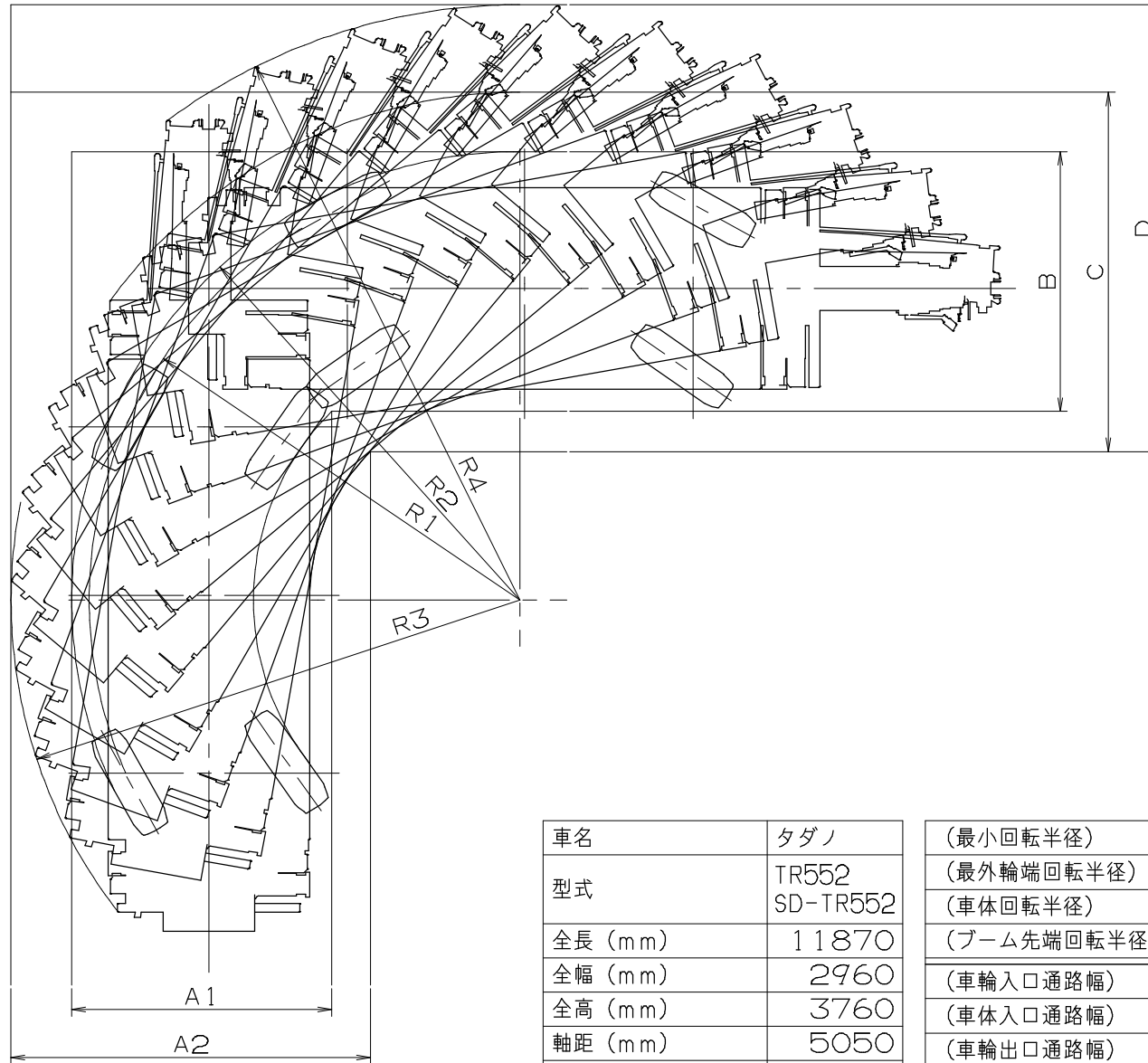
単位:m

(最小回転半径)	R1	10.80
(最外輪端回転半径)	R2	11.05
(車体回転半径)	R3	11.95
(boom先端回転半径)	R4	13.06
(入口通路幅)	A	5.73
(車輪出口通路幅)	B	5.73
(車体出口通路幅)	C	6.62
(boom先端出口通路幅)	D	7.73

最小直角通路幅

タダノ GR-500N-1

4輪ステアリング



単位：m

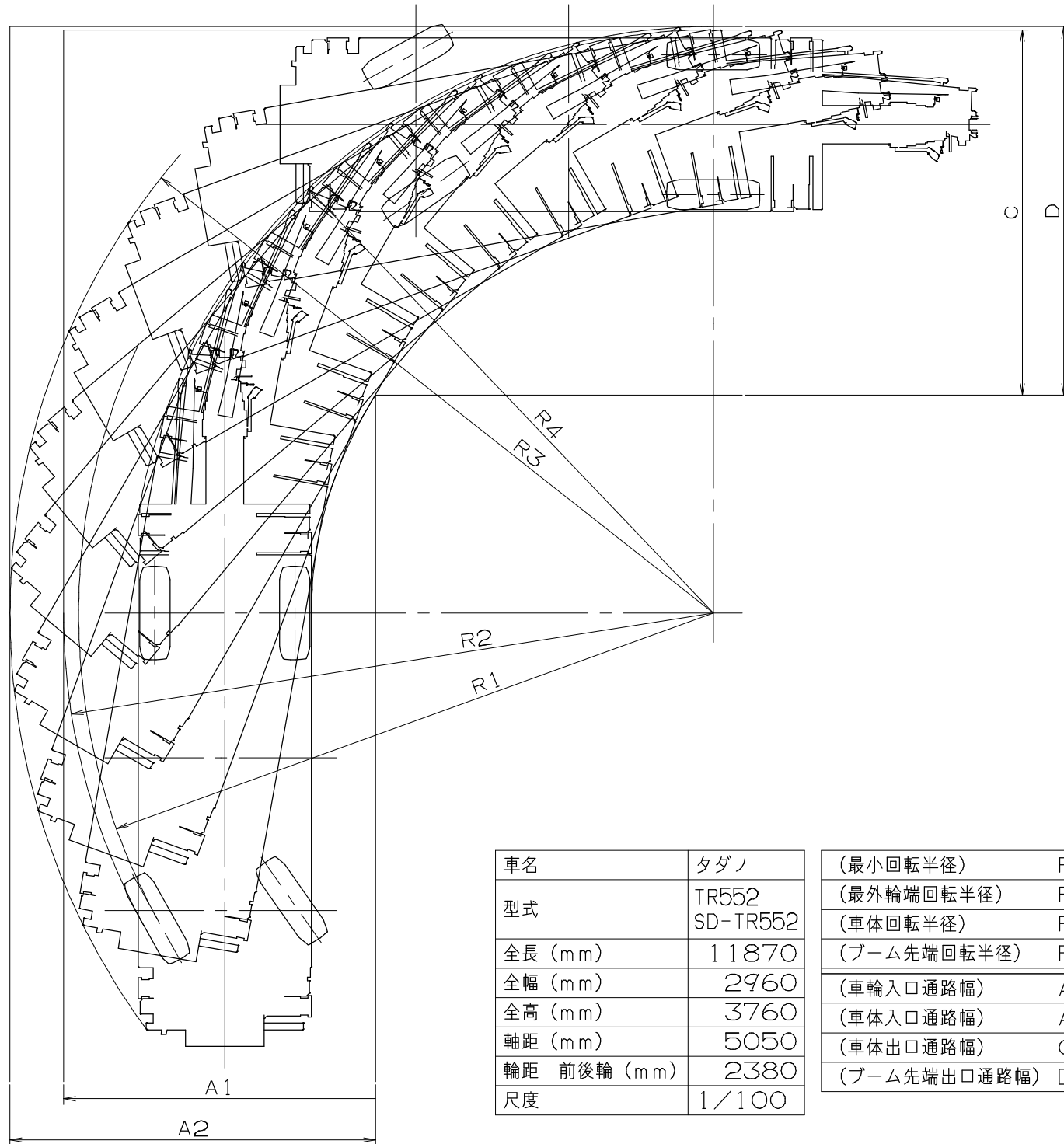
車名	タダノ
型式	TR552 SD-TR552
全長 (mm)	11870
全幅 (mm)	2960
全高 (mm)	3760
軸距 (mm)	5050
輪距 前後輪 (mm)	2380
尺度	1/100

(最小回転半径)	R1	6.30
(最外輪端回転半径)	R2	6.55
(車体回転半径)	R3	7.44
(ブーム先端回転半径)	R4	8.70
(車輪入口通路幅)	A1	3.79
(車体入口通路幅)	A2	5.25
(車輪出口通路幅)	B	3.79
(車体出口通路幅)	C	5.25
(ブーム先端出口通路幅)	D	6.53

最小直角通路幅

タダノ GR-500N-1

後2輪ステアリング



単位：m

車名	タダノ
型式	TR552 SD-TR552
全長 (mm)	11870
全幅 (mm)	2960
全高 (mm)	3760
軸距 (mm)	5050
輪距 前後輪 (mm)	2380
尺度	1/100

(最小回転半径)	R1	10.80
(最外輪端回転半径)	R2	11.05
(車体回転半径)	R3	11.96
(ブーム先端回転半径)	R4	9.98
(車輪入口通路幅)	A1	5.31
(車体入口通路幅)	A2	6.22
(車体出口通路幅)	C	6.22
(ブーム先端出口通路幅)	D	6.27